



**А Б М К**  
**ИНТЕР.ТЕРМОГАЗ**

ПРОИЗВОДИТЕЛЬ • ООО «Итгаз»

# О НАС



Головной офис

**ЗА 20-ЛЕТНЮЮ  
ИСТОРИЮ  
ПРЕДПРИЯТИЯ  
ИТГАЗ БЫЛО  
ПОСТРОЕНО  
И УСПЕШНО  
ЭКСПЛУАТИРУЕТСЯ  
БОЛЕЕ 200  
КОТЕЛЬНЫХ  
В РАЗЛИЧНЫХ  
ГОРОДАХ РФ.**

ООО «Итгаз» серийно выпускает автоматизированные блочно-модульные котельные модели АБМК «ИНТЕР-ТЕРМОГАЗ» мощностью от 300 кВт до 100 МВт, которые отличаются высокой надёжностью.

Предприятие ИТГАЗ с 1995 года является основной производственной единицей Группы Предприятий «ИНТЕР-ТЕРМОГАЗ» и работает под лозунгом «Комплексные инженерные решения».

В 2013 году ООО «Итгаз» получило сертификат ГОСТ Р на серийный выпуск автоматизированных блочно-модульных котельных АБМК «ИНТЕР-ТЕРМОГАЗ», выпускаемых по ТУ4938-001-01407241-2010.

АБМК «ИНТЕР-ТЕРМОГАЗ» – технологический комплекс, состоящий из транспортного блок-контейнерного модуля максимальной заводской готовности со смонтированными узлами и дымовой трубой. В модуле предусмотрено автоматическое регулирование параметров систем (температуры, давления и др.).

Это полностью автоматизирует режимы функционирования АБМК и обеспечивает соответствие требованиям безопасности при её дальнейшей эксплуатации.

АБМК «ИНТЕР-ТЕРМОГАЗ» поставляется в собранном виде и монтируется в соответствии с утверждённым проектом.

# УСЛУГИ

ПРЕДПРИЯТИЕ ИТГАЗ  
ПРЕДОСТАВЛЯЕТ  
ПОЛНЫЙ СПЕКТР  
УСЛУГ ПО СТРОИ-  
ТЕЛЬСТВУ ОБЪЕКТОВ  
ТЕПЛОСНАБЖЕНИЯ  
ЛЮБОЙ СЛОЖНОСТИ  
ПОД КЛЮЧ.



## Монтаж

Монтажные работы по установке блочно-модульной котельной и её подключению к действующим сетям тепло- и газоснабжения проводятся высококвалифицированными специалистами. Постановка блок-модулей полной заводской готовности осуществляется на подготовленное основание (фундамент). Монтажные работы проводятся в кратчайшие сроки. Оперативность проведения монтажных работ достигается за счёт предварительной сборки готовых блок-модулей.

[abmk.itgaz.ru](http://abmk.itgaz.ru)



## Проектирование

Проектное подразделение предприятия – ООО «Сантехпроект» (применяемое программное обеспечение SolidWorks, AutoCAD, MagiCAD и др.) – выполняет проектную и конструкторскую документацию любого уровня сложности, осуществляет как комплексное, так и индивидуальное проектирование автоматизированных блочно-модульных котельных, автономных котельных.

[stp.gpitg.ru](http://stp.gpitg.ru)



## Пусконаладка

Высококвалифицированные специалисты отдела наладки и сервисного обслуживания прошли обучение на ведущих европейских заводах-изготовителях промышленного теплотехнического оборудования. В ходе проведения пусконаладочных работ проводятся следующие работы:

- проверка работоспособности оборудования КИП и А;
- проверка оборудования под нагрузкой;
- режимная наладка.

[itelectro.ru](http://itelectro.ru)



## Изготовление

Производственные мощности предприятия ИТГАЗ состоят из двух цехов, территориально располагающихся на двух производственных площадках: цех по производству газового оборудования, занимающийся производством серийных АБМК, ШРП, ГРУ, ГРПБ, и цех монтажных заготовок, где изготавливаются крупногабаритные АБМК и дымовые трубы.

[abmk.itgaz.ru](http://abmk.itgaz.ru)



## Сервис

Предприятие ИТГАЗ осуществляет гарантийное и постгарантийное сервисное обслуживание блочно-модульных котельных, которое заключается в ежемесячном проведении регламентных работ на всех основных элементах (производится внешний осмотр: котлов, горелок, газового и насосного оборудования, приборов учёта и автоматики, теплообменников, расширительных баков, химводоподготовки).

[itelectro.ru](http://itelectro.ru)

# ПРЕИМУЩЕСТВА

БЛАГОДАря НАКОПЛЕННОМУ ОПыТУ  
И ИННОВАЦИОННОМУ ПОДХОДУ К РЕШЕНИЮ ЗАДАЧ  
ЛЮБОЙ СЛОЖНОСТИ АБМК «ИНТЕР-ТЕРМОГАЗ»  
ИМЕЮТ РЯД ЗНАЧИТЕЛЬНЫХ ПРЕИМУЩЕСТВ:



Отсутствие затрат на возведение капитальных зданий и эксплуатацию теплотрасс.



Применение современного теплотехнического оборудования позволяет существенно снизить эксплуатационные расходы.



Возможность работы в полностью автоматическом режиме без постоянного присутствия обслуживающего персонала.



Уменьшение сроков ввода в эксплуатацию благодаря системному подходу к экономии всех ресурсов производства.



Автономное изменение температуры теплоносителя за счёт применения погодозависимого регулирования.

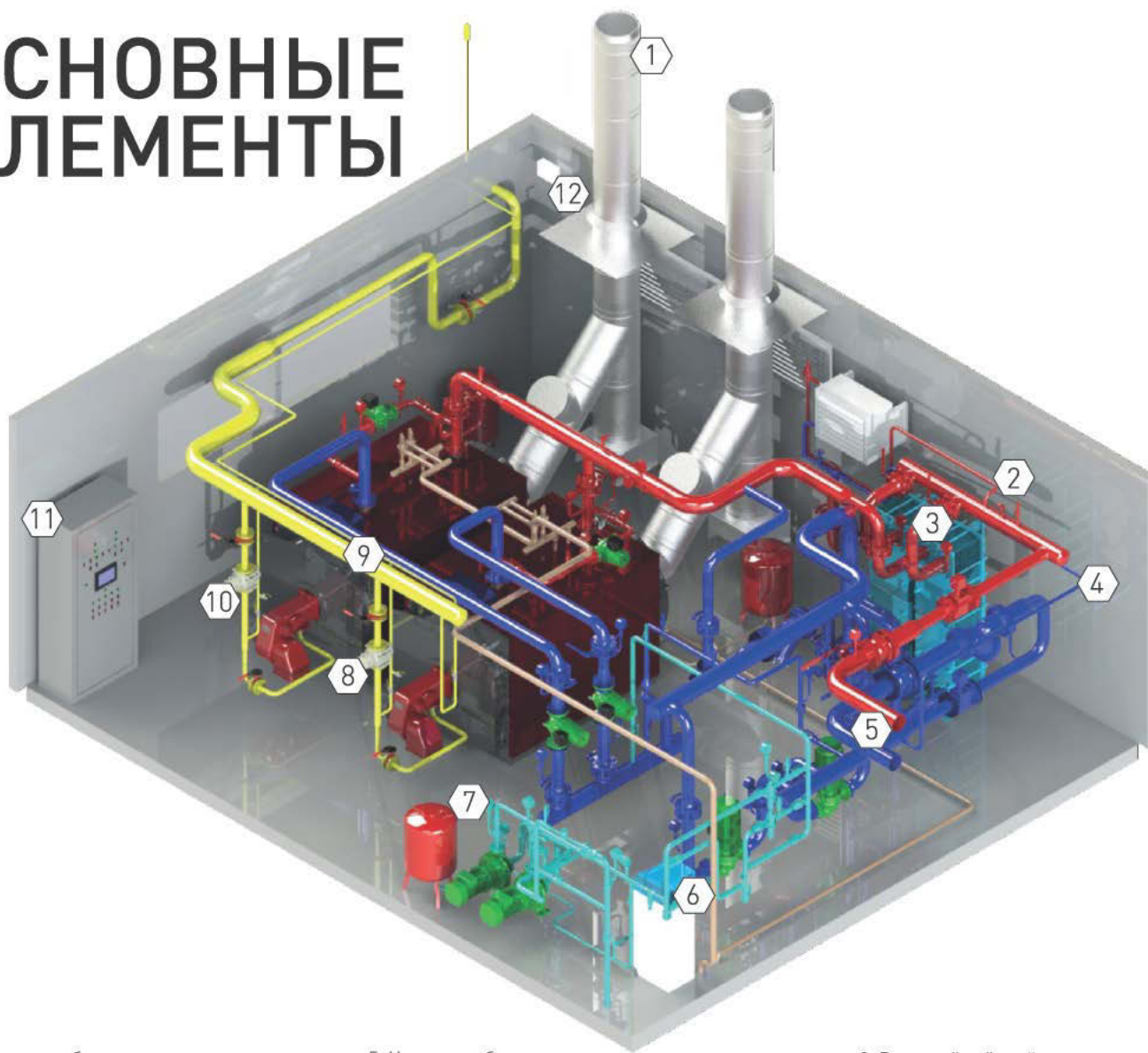


Значительное уменьшение себестоимости тепловой энергии за счёт снижения потерь тепла.



Применение современного программного обеспечения облегчает контроль параметров АБМК.

# ОСНОВНЫЕ ЭЛЕМЕНТЫ



1. Дымовая труба.
2. Трубопроводы теплоносителя.
3. Теплообменное оборудование.
4. Модульное здание.

5. Насосное оборудование.
6. Водоподготовительное оборудование.
7. Расширительный бак.
8. Дутьевая горелка.

9. Водогрейный котёл.
10. Запорно-регулирующая арматура.
11. Шкаф управления.
12. КИП и А.

# ИНФРАСТРУКТУРА



Цех по производству АБК

**ОБЩАЯ ПЛОЩАДЬ  
СТРОЕНИЙ – 5260 М<sup>2</sup>.**

**АДМИНИСТРАТИВНЫЕ  
И БЫТОВЫЕ ПЛОЩАДИ –  
2790 М<sup>2</sup>.**

**ПРОИЗВОДСТВЕННЫЕ  
ПЛОЩАДИ – 2470 М<sup>2</sup>.**

- Оборудована зона отдыха: парковые деревья, газоны с автоматическим поливом, дорожки, лавочки.
- 3 конференц-зала общей вместимостью 100 человек.
- Собственная IP-АТС.
- Оптоволоконная линия передачи данных.
- Собственная котельная.
- Портальный кран.
- Дробеструйная установка марки «SciTeex».
- Окрасочно-сушильная камера марки «SciTeex».



# ОБЪЕКТЫ



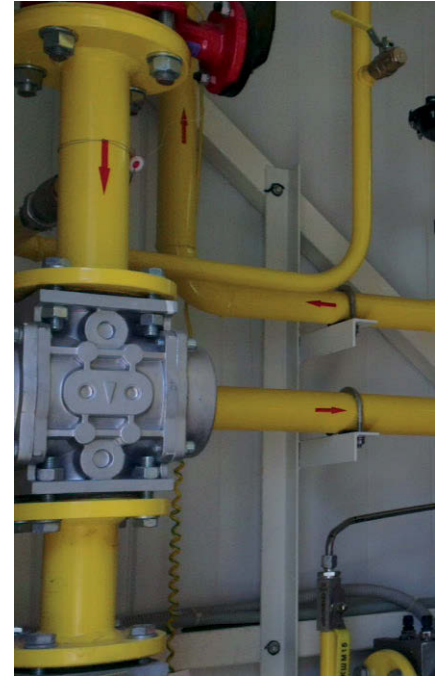
АБМК «ИНТЕР-ТЕРМОГАЗ» — 400 ГТ

Автоматизированная блочно-модульная котельная модели «АБМК «ИНТЕР-ТЕРМОГАЗ» – 400 ГТ» мощностью 0,4 МВт предназначена для отопления и вентиляции для нужд МКДОУ детский сад № 6 «Радуга» общеразвивающего вида (г. Калач-на-Дону Волгоградской области).

По надёжности отпуска тепла потребителям объект относится к I категории. Основное топливо – природный газ низкого давления, в качестве резерва предусмотрено дизельное хозяйство. Технологические параметры работы котельной передаются посредством GSM-сигнала на стационарный пульт

диспетчера обслуживающей организации. Температурный график теплоснабжения – 95/70°С. В котельной установлены приборы учёта со следующими показателями: вырабатываемая и отпускаемая тепловая энергия, расход газа, потребляемая электроэнергия.





# ОБЪЕКТЫ

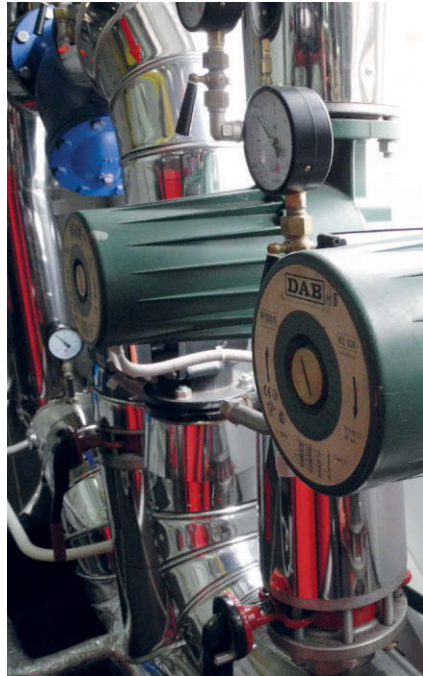


АБМК «ИНТЕР-ТЕРМОГАЗ» — 500 ГТ

Автоматизированная блочно-модульная котельная модели «АБМК «ИНТЕР-ТЕРМО-ГАЗ» – 500 ГТ» мощностью 0,5 МВт предназначена для отопления, вентиляции и производства горячей воды для нужд ЖК «Снегири» (г. Волгоград). По надёжности отпуская тепла потребителям

объект относится к II категории. Основное топливо – природный газ низкого давления. Котельная изготовлена с возможностью погодозависимого регулирования, которое позволяет, анализируя состояние наружного воздуха, автоматически устанавливать комфортную температуру теплоносителя.

Система теплоснабжения открытая, выполненная по независимой схеме. В составе автоматизации котельной предусмотрены технологические системы аварийной безопасности и регулирования работы оборудования по заданным параметрам.



# ОБЪЕКТЫ

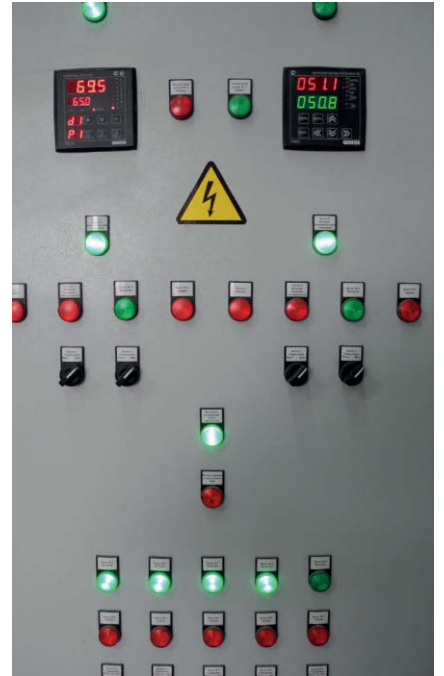


АБМК «ИНТЕР-ТЕРМОГАЗ» — 1500 ГТ

Автоматизированная блочно-модульная котельная модели «АБМК «ИНТЕР-ТЕРМОГАЗ» – 1500 ГТ» мощностью 1,5 МВт предназначена для отопления автохозяйства предприятия «Транзит» (г. Жирновск Волгоградской области).  
По надёжности отпуская тепла потребителям

объект относится к II категории. Основное топливо – природный газ среднего давления. В состав котельной входит всё необходимое оборудование для работы: котлы, горелки, насосное оборудование, химводоочистка, ГРУ, КИП и автоматика, система диспетчеризации, дымовые трубы.

Котельная укомплектована самонесущими дымовыми трубами с использованием утеплённых двустенных газоходов из нержавеющей стали. Система теплоснабжения закрытая, выполненная по независимой схеме. Температурный график теплоснабжения – 95/70°C.



# ОБЪЕКТЫ

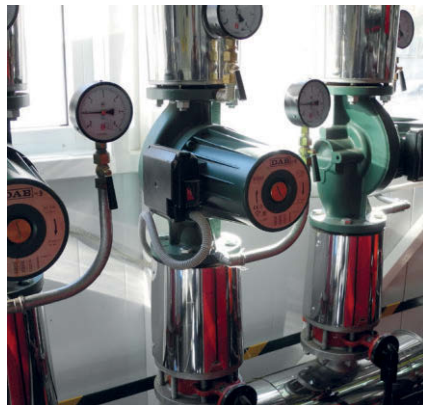
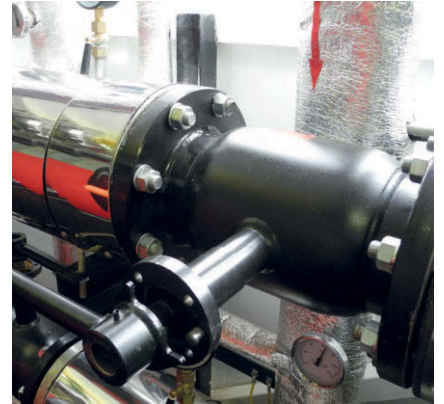


АБМК «ИНТЕР-ТЕРМОГАЗ» — 1500 ГТ

Автоматизированная блочно-модульная котельная модели «АБМК «ИНТЕР-ТЕРМОГАЗ» – 1500 ГТ» мощностью 1,5 МВт предназначена для отопления производственной базы монтажного управления предприятия ИТГАЗ (г. Волгоград). По надёжности отпуски тепла потребителям

объект относится к II категории. Котельная выполнена без постоянного присутствия обслуживающего персонала. Все сигналы и показатели основных технологических параметров работы котельной выводятся на жидкокристаллический экран, расположенный в шкафу управления. Основное топливо –

природный газ низкого давления. Система теплоснабжения закрытая, выполненная по независимой схеме. Здание блочно-модульной котельной выполнено из металлических конструкций с наружными ограждениями из сертифицированных панелей типа «Сэндвич».





# АБМК

## ИНТЕР-ТЕРМОГАЗ

ПРОИЗВОДИТЕЛЬ • ООО «Итгаз»

**ВОЛГОГРАД**

**Главной офис**  
400075, ул. Рузаевская, 6

**Производство АБМК**  
400075, проезд Крутой, 6

+7 (8442) 58-22-22 | [abmk.itgaz.ru](http://abmk.itgaz.ru)

МОСКВА

САНКТ-ПЕТЕРБУРГ

ЕКАТЕРИНБУРГ

РОСТОВ-НА-ДОНУ

ВОРОНЕЖ

