



ИТ2а3





История возникновения названия ИТГАЗ, как и многое другое в жизни — случайность. Когда в 1999 году возникла потребность зарегистрировать домен для СП ЗАО «Интер-Термогаз», то itg.ru уже было занято, а иметь длинное название сайта — inter-termogaz.ru — на заре Рунета считалось почти безумием. Мне пришла в голову мысль применить сокращение itgaz.ru

В дальнейшем, когда в 2005 году было принято решение начать производство газового оборудования, над именем бренда долго думать не пришлось: ИТГАЗ. Вот так случайность и нежелание писать длинное доменное имя послужили началом современной успешной истории нашего предприятия.

Уже не случайностью, а результатом упорной работы, принципиальной позиции соблюдения норм и самых высоких стандартов производства стал успех нашего предприятия сегодня.

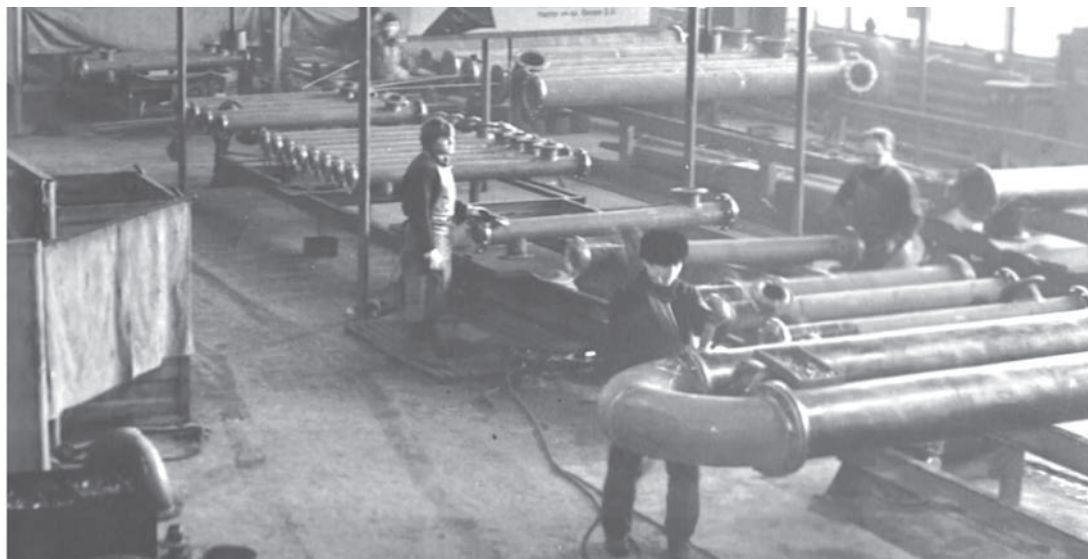
Впереди — большие планы и сильная команда, готовая к самым сложным задачам.

Присоединяйтесь!

Д.В. Шилихин



НАША ИСТОРИЯ



Цех по производству теплообменников волгоградского завода монтажных заготовок треста «Южсантехмонтаж». Проезд Крутой, 3

ТРЕСТ «СТАЛИНГРАД-САНТЕХСТРОЙ»

Организован для восстановления Сталинграда. В его структуру входили подразделения, выполняющие общестроительные, электромонтажные и сантехнические работы, включая наружное и внутреннее газоснабжение, теплоснабжение и строительство очистных сооружений.

ТРЕСТ «ЮЖСАНТЕХМОНТАЖ»

В связи с переименованием города трест также переименован и реорганизован. Выполняет работы не только в г. Волгограде, но и по всей области, а также в Астраханской области и в Калмыцкой АССР.

ТОО «ЮЖСАНТЕХМОНТАЖ»

Распад страны привёл к разделению треста на несколько юридических лиц, из которых в дальнейшем выжило только одно: ТОО «Южсантехмонтаж». Оно было образовано из аппарата треста, которому отошла контора треста и недостроенная база комплектации (нынешний головной офис, ЦПГО). Начало работы в рыночных условиях. С 1995 года «Южсантехмонтаж» вошёл в состав Группы предприятий «ИнтерТермогаз».

1943



1961



1992



1995





Цех монтажных заготовок производственной базы монтажного управления ООО «Итгаз», Проезд Крутой, 6

БРЕНД ИТГАЗ

Растут объёмы производства газового оборудования. Расширяется география поставок. Изготовлен первый ШРП торговой марки ИТГАЗ. Для более точного позиционирования предприятия было принято решение о его переименовании в ООО «Итгаз».

Появляются новые виды продукции, применяется инновационный подход в строительстве и реконструкции ГРП. Приобретается производственная база монтажного управления.

Сегодня ИТГАЗ ведёт свою деятельность во всех газифицированных уголках России.

2005 2006

2012

2015



ИТГАЗ СЕГОДНЯ



Сварка трубопроводного узла АБМК в ЦМЗ МУ ООО «Итгаз»

**ИННОВАЦИОННЫЙ
ПОДХОД,
АМБИЦИОЗНЫЕ
ПРОЕКТЫ,
ПРОФЕССИОНАЛЬНАЯ
КОМАНДА.**

Инновационный подход к производству был выбран предприятием с момента его основания. Успех во многом зависит от постоянного стремления быть на шаг впереди. Выпуск новых видов продукции с уникальными свойствами и использование передовых ноу-хау в инженерных решениях создают конкурентные преимущества

и позволяют предприятию быть одним из лидеров на рынке газового и теплотехнического оборудования. Один из наших слоганов: «ИТГАЗ. Объединя лучших». Объединя лучших сотрудников, объединя лучших поставщиков, мы предлагаем своему Заказчику лучшие изделия из тех, которые он может приобрести за деньги.



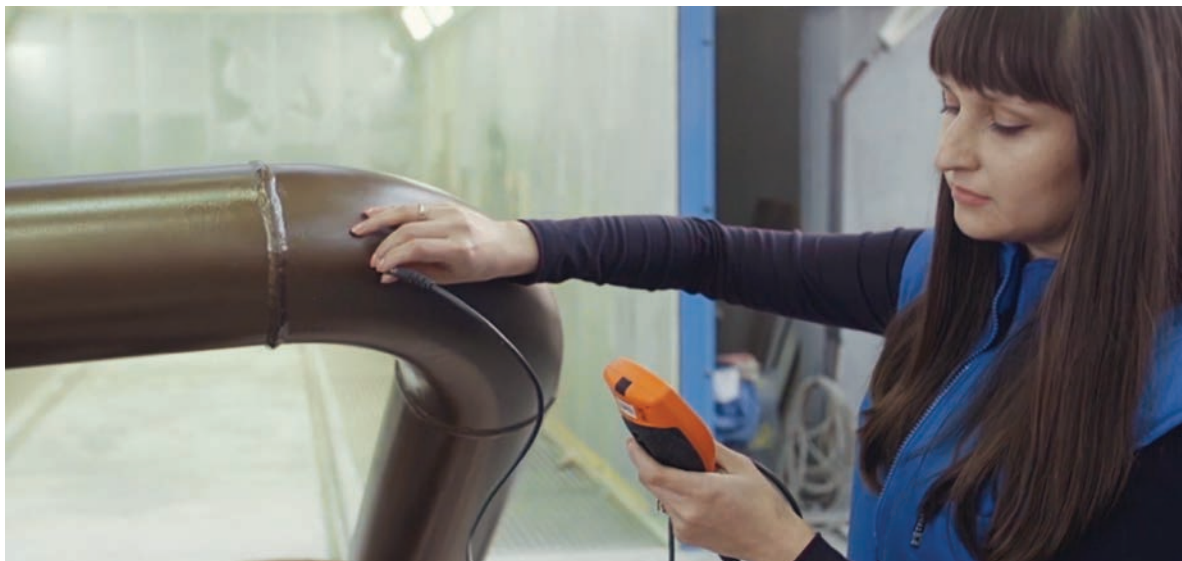
Общий вид производственной базы МУ ООО «Итгаз»

От Калининграда до Камчатки и от Нарьян-Мара до Сочи — география выполнения строительно-монтажных работ и поставок оборудования, производимого предприятием. ИТГАЗ выполняет работы и поставляет оборудование для самых требовательных и взыскательных Заказчиков. В процессе совместной работы рождаются уникальные в своём роде проекты.

Команда ИТГАЗ — это группа специалистов, заинтересованных в достижении общего результата. Каждый занимает место, соответствующее его способностям и возможностям, ощущает себя значимым и незаменимым, а это является важнейшим условием удовлетворённости профессиональной деятельностью. Точное знание стратегии предприятия, стремление быть

лучшими на рынке в своём сегменте, принципиальность в требованиях к качеству выпускаемой продукции, многолетний накопленный опыт позволяют всем работникам чётко понимать свои задачи и поддерживать основной девиз предприятия: «Качество во всех измерениях!»

КАЧЕСТВО



Инструментальный контроль качества покраски

СИСТЕМА МЕНЕДЖМЕНТА КАЧЕСТВА

На предприятии внедрена и успешно функционирует система менеджмента качества по стандарту ISO 9001:2008. Вся продукция на каждом этапе производственного цикла проходит контроль качества. Ни одно изделие не может быть отгружено Заказчику без проведения технического контроля сотрудниками службы качества.

ЛАБОРАТОРИЯ НЕРАЗРУШАЮЩЕГО КОНТРОЛЯ

Собственная лаборатория неразрушающего контроля позволяет осуществлять рентгенографический контроль сварных стыков и его расшифровку с применением аппаратно-программного комплекса «НОРД НДТ».

В декабре 2009 года предприятием получено свидетельство №УСС-01-184-25122009 о допуске к работам, влияющим на безопасность объектов капитального строительства. ООО «Итгаз» является членом СРО НП «Газораспределительная система. Строительство», Санкт-Петербург. В 2011 и 2015 годах вся продукция завода успешно прошла добровольную сертификацию в системе «ГАЗСЕРТ» по схеме 1с — без инспекционного контроля.

IT-СИСТЕМЫ



Совещание по обсуждению новых программных продуктов с участием иногородних представителей

ERP СИСТЕМА SAP BUSINESS ONE

С 2006 года внедрена ERP-система SAP Business One, что позволяет обеспечить высокий уровень качества выпускаемой продукции и неукоснительное соблюдение сроков выполнения заказов.

3D-САПР SOLIDWORKS ENTERPRISE PDM

С 2009 года введена и успешно применяется 3D САПР SolidWorks, интегрированная с ERP-системой SAP Business One. SolidWorks Enterprise (SWE-PDM) управляет данными и процессами на различных этапах жизненного цикла изделия, обеспечивая его коллективную разработку с возможностью двустороннего обмена данными с системами управления предприятием класса ERP/MRP.

ELMA ЭЛЕКТРОННЫЙ ДОКУМЕНТООБОРОТ

С 2010 года на предприятии действует система управления бизнес-процессами ELMA — электронный документооборот.



УЧЕБНЫЙ ЦЕНТР



Практические занятия по настройке оборудования

Открытый в 2011 году учебный центр — уникальная площадка для обучения сотрудников Заказчика. Здесь их обучают особенностям пуска наладочных работ, эксплуатации, ремонта оборудования ИТГАЗ с применением регуляторов мировых лидеров.

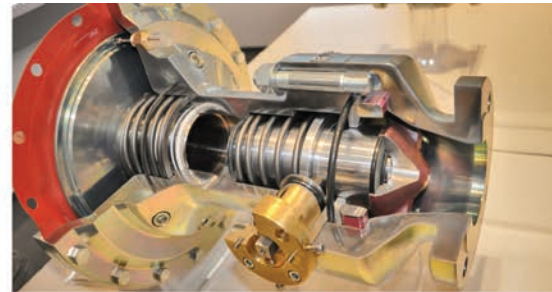
Зона практических занятий оснащена ГРУ с 7-ю типами регуляторов. Образцы оборудования можно разбирать и собирать в учебных целях.

Зона теоретических занятий — 20 посадочных мест, экран, проектор и демонстрационный стол. Имеются в наличии образцы с четвертным вырезом. Программируемый логический контроллер для имитации АСУ ТП РГ рабочего ГРП. Данные с учебных ГРУ передаются в SCADA-систему учебного центра.

Инструментом визуализации является мнемосхема, выводящаяся на экран. Комплекс позволяет контролировать технологические параметры ГРП, состояние системы охранно-пожарной сигнализации и системы загазованности ГРП, а также управлять шаровым краном на выходе ГРП и вести учёт расхода воздуха с коррекцией по температуре и давлению.

В августе 2015 года учебный центр дополнен стендом с уникальной системой диагностики ПРГ ИТГАЗ | PLEXOR — см. plexor.itgaz.ru

КАЧЕСТВО ВО ВСЕХ ИЗМЕРЕНИЯХ!



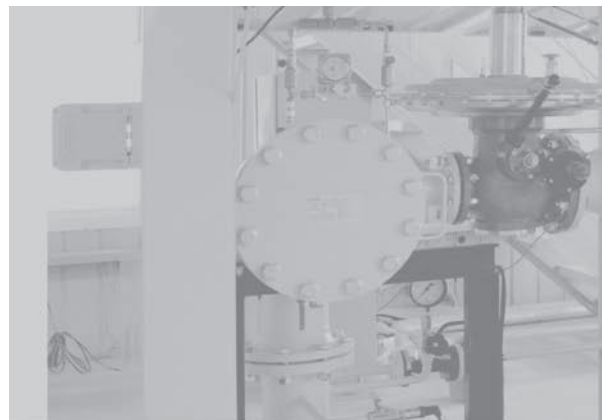
КАЧЕСТВО

НАПРАВЛЕНИЯ ДЕЯТЕЛЬНОСТИ

Бережное отношение к традициям производства и постоянное желание совершенствовать результат — неотъемлемая часть нашей философии. Приоритетной ставкой всегда является бескомпромиссное следование отлаженному технологическому процессу и поиск новых решений и направлений развития.

На данный момент можно выделить три основных сферы деятельности:

- производство газового оборудования;
- строительство ГРП;
- производство АБМК.





ГАЗОВОЕ
ОБОРУДОВАНИЕ



СТРОИТЕЛЬСТВО
ГРП



ПРОИЗВОДСТВО
АБМК

ГАЗОВОЕ ОБОРУДОВАНИЕ



ГРПБ для завода Procter&Gamble (г. Новомосковск)

ИТГАЗ производит широчайшую гамму шкафных газорегуляторных пунктов (ШРП) и газорегуляторных установок (ГРУ) любой производительности, выгодно отличающихся от других отечественных производителей высочайшим качеством и практически неограниченными возможностями

по автоматизации. ШРП, ГРУ, ГРПБ моделей ИТГАЗ производятся на основе пружинных и пилотных регуляторов давления в различном исполнении и комплектации. С 2008 года выпускаются газовые фильтры тонкой очистки модели «ИТГАЗ-ФГИ» с применением качественных и высокоэф-

фективных картриджей со степенью фильтрации до 1 мкм (стандарт — 5 мкм). Первыми в отрасли мы начали производить ШРП для подземных газопроводов (ШРП-ПГ) и ШРП подземного размещения (ШРП-ПР).

ПРЕИМУЩЕСТВА



ГРПБ для завода ЗАО НПО «Тяжпромартуратура» (г. Алексин, Тульская обл.)

- ❖ 10 лет отбора лучших поставщиков комплектующих.
- ❖ Постоянно растущий процент использования материалов и компонентов, производимых на территории России.
- ❖ 3D-компоновка при проектировании для оценки удобства эксплуатации и обслуживания оборудования.
- ❖ Рентгенографический контроль сварных соединений силами собственной аттестованной лаборатории.
- ❖ Применение высокоэффективных газовых фильтров в комплекте с индикатором засорённости, имеющим возможность фиксировать перепад давления на картридже при максимальном расходе газа.
- ❖ Жёсткий контроль на всех этапах производства начинается с материалов и комплектующих и заканчивается на готовом изделии перед отгрузкой Заказчику.
- ❖ Индустриальная красота поставляемого оборудования позволяет вписать изделие в любую архитектурную среду (цвет, текстура, дизайн).

СТРОИТЕЛЬСТВО ГРП



ГРП «Южная ГС», ОАО «Мосгаз» [г. Москва]

На сегодняшний день важнейшей сферой деятельности предприятия является строительство и реконструкция систем газораспределения и газопотребления. Инновационный подход состоит в применении изделий полной заводской готовности (ГРУ и ПУРГ). Он позволяет осуществлять строительство или реконструкцию

объекта в рекордно короткие сроки: от 6 до 12 месяцев. ООО «Итгаз» обладает необходимой инфраструктурой, знаниями, опытом и персоналом для выполнения полного комплекса работ. Смонтированные нами объекты отличаются не только качеством исполнения, но и имеют большое количество технологических преимуществ

по сравнению с аналогичными объектами, выполненными в режиме строймонтажа. Для нас построить объект в любой точке страны — не проблема. Современные технологии и имеющийся опыт дают возможность решать задачи на самом высоком уровне.

ПРЕИМУЩЕСТВА



ГРП «Тёплый Стан», ОАО «Мосгаз» (г. Москва)

- ❖ 3D-конструирование даёт возможность наиболее удобно и эффективно скомпоновать установки в здании ГРП.
- ❖ Предоставление ¾ объёма документации в электронном виде до начала проектирования.
- ❖ Тендер на закупку может быть проведён через две недели после подготовки технико-коммерческого предложения.
- ❖ Вопрос строительства или реконструкции ГРП сводится к покупке нескольких заводских изделий и исключает проведение тендера по закупке тысяч единиц продукции.
- ❖ Возможность приступить к изготовлению установок сразу после проведения тендера, не после окончания проектирования, а параллельно с ним.
- ❖ Снижение капитальных и эксплуатационных затрат при строительстве и реконструкции объектов газового хозяйства. Монтаж ГРП с применением ГРУ и ПУРГ полной заводской готовности позволяет сэкономить значительные средства в плотной застройке, где отсутствует возможность разворачивания временных зданий и сооружений при выполнении монтажных работ в ГРП.

ПРОИЗВОДСТВО АБМК

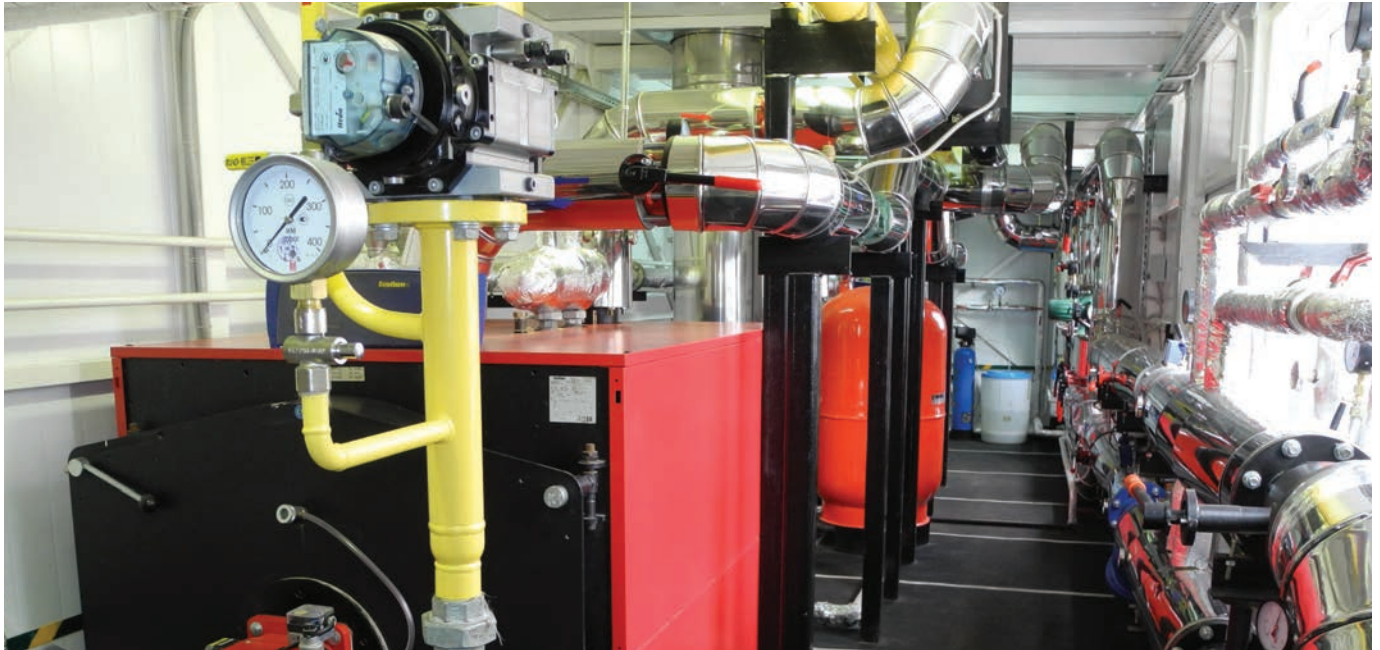


**ЗА ВРЕМЯ РАБОТЫ
ПРЕДПРИЯТИЯ БЫЛО
ПОСТРОЕНО И УСПЕШНО
ЭКСПЛУАТИРУЕТСЯ
БОЛЕЕ 200 КОТЕЛЬНЫХ
В РАЗЛИЧНЫХ
ГОРОДАХ РФ.**

ООО «Итгаз» начинает активное продвижение нового для себя вида продукции — автоматизированных блочно-модульных котельных ИНТЕР-ТЕРМОГАЗ мощностью от 300 кВт до 100 МВт. Производимые нами АБМК — это сплав технологий, лучших компонентов и результат слаженной работы профессиональной команды.

20-ти летний опыт строительства котельных под брендом ИНТЕР-ТЕРМОГАЗ позволяет нам с уверенностью сказать, что АБМК ИНТЕР-ТЕРМОГАЗ как изделия полной заводской готовности займут достойное место на рынке и позволят предприятию стать лидером рынка производителей блочно-модульных котельных.

ПРЕИМУЩЕСТВА



- ✔ Применение современного теплотехнического оборудования позволяет существенно снизить эксплуатационные расходы.
- ✔ Возможность работы в полностью автоматическом режиме без обслуживающего персонала.
- ✔ Отсутствие затрат на возведение капитальных зданий и эксплуатацию теплотрасс.
- ✔ Значительное уменьшение себестоимости тепловой энергии за счёт снижения потерь тепла и теплоносителей при доставке к потребителю.
- ✔ Автономное изменение температуры теплоносителя за счёт применения погодозависимого регулирования.
- ✔ Уменьшение сроков ввода в эксплуатацию.
- ✔ Применение современного программного обеспечения позволяет в режиме реального времени удалённо контролировать параметры работы АБМК.

ИНФРАСТРУКТУРА

ГОЛОВНОЙ ОФИС | ЦПГО*



г. Волгоград, ул. Рузаевская, 6

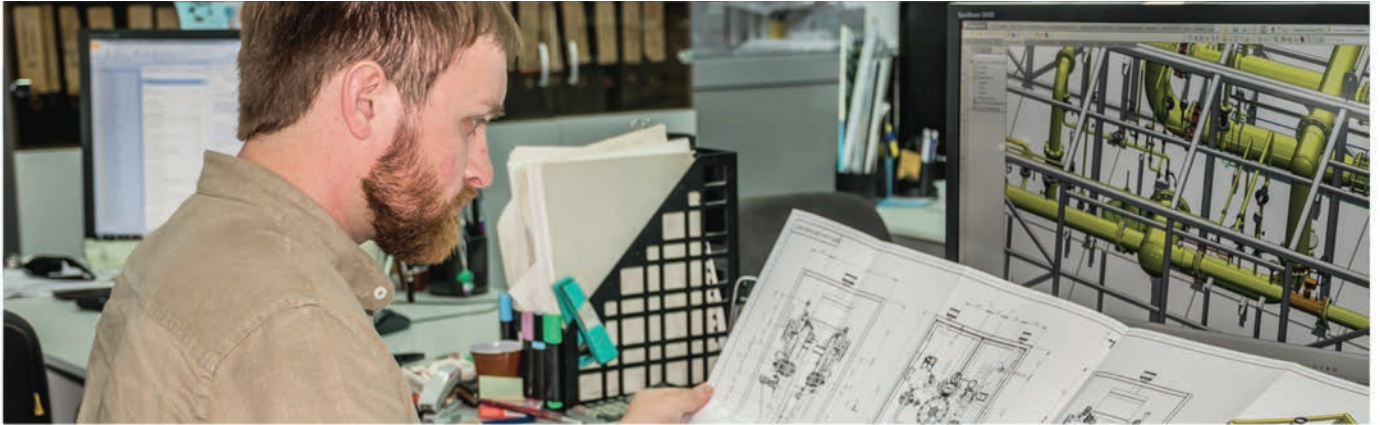
**ОБЩАЯ ПЛОЩАДЬ
СТРОЕНИЙ – 4070 М²**

**АДМИНИСТРАТИВНЫЕ
И БЫТОВЫЕ ПЛОЩАДИ –
1160 М²**

**ПРОИЗВОДСТВЕННЫЕ
ПЛОЩАДИ – 2910 М²**

- Территория вдоль фасада благоустроена: газоны, клумбы.
- Все офисные помещения ООО «Итгаз» оснащены системой центрального кондиционирования.
- Собственная IP-АТС.
- Оптоволоконная линия передачи данных.
- 4 конференц-зала вместимостью 120 человек.
- Собственная котельная.
- Планируется открытие зимнего сада и чиллаут-зоны.
- Компрессорная контейнерная установка с ресиверным хозяйством обеспечивает работу пневмоинструментов, участка пневмоиспытаний и испытаний установок «на расход».
- Лаборатория неразрушающего контроля оборудована генерирующими (рентгеновскими) источниками ионизирующего излучения, импульсными («Памир-300», «Арина-9») и постоянного потенциала («РПД-150», «Baltspot GFC-200»).

КАЧЕСТВО ВО ВСЕХ ИЗМЕРЕНИЯХ!



ПРОИЗВОДСТВО

ИНФРАСТРУКТУРА

ПРОИЗВОДСТВЕННАЯ БАЗА МОНТАЖНОГО УПРАВЛЕНИЯ | ЦМЗ*



г. Волгоград, проезд Крутой, 6

**ОБЩАЯ ПЛОЩАДЬ
СТРОЕНИЙ – 5260 М²**

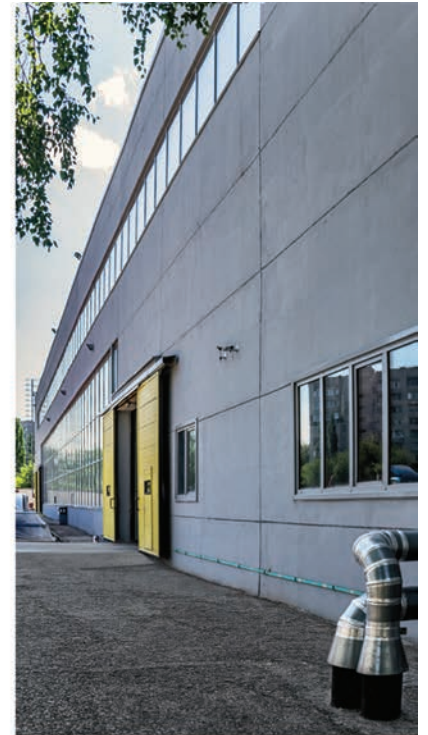
**АДМИНИСТРАТИВНЫЕ
И БЫТОВЫЕ ПЛОЩАДИ –
2790 М²**

**ПРОИЗВОДСТВЕННЫЕ
ПЛОЩАДИ – 2470 М²**

- Собственная котельная.
- Портальный кран.
- Дробеструйная установка марки «SciTeex».
- Окрасочно-сушильная камера марки «SciTeex».
- Оптоволоконная линия передачи данных.
- Собственная IP-АТС.
- 3 конференц-зала общей вместимостью 100 человек.
- Оборудована зона отдыха: парковые деревья, газоны с автоматическим поливом, дорожки, лавочки.

* Цех монтажных заготовок

КАЧЕСТВО ВО ВСЕХ ИЗМЕРЕНИЯХ!



ПРОИЗВОДСТВО

КАДРЫ

ОБЪЕДИНЯЯ ЛУЧШИХ



г. Волгоград, ул. Рузавевская, 6

Все члены команды ИТГАЗ — сильные личности, имеющие определённые навыки и компетенции.

ИТГАЗ — это команда профессионалов. У каждого сотрудника, будь то слесарь, токарь, сварщик, инженер или руководитель направления, есть профессиональные амбиции и стремление реализовать себя в том деле, которое он выбрал в качестве основного дела жизни.



г. Волгоград, проезд Крутой, 6

РУКОВОДИТЕЛИ



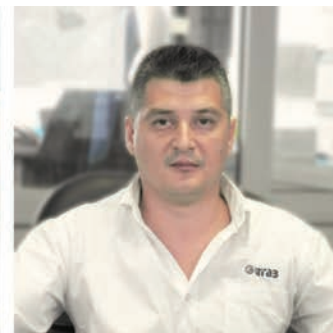
Шилихин Денис Владимирович
Генеральный директор



Кострюков Дмитрий Николаевич
Заместитель генерального
директора по СМР



Мурзинов Дмитрий Юрьевич
Заместитель генерального
директора по производству



Матвеев Алексей Александрович
Технический директор



Рассказов Антон Алексеевич
Начальник отдела продаж



Парамеев Роман Андреевич
Начальник отдела продаж АБМК



Маматказин Ринат Амирович
Начальник службы технического
контроля



Кармаджян Юрий Шавашович
Начальник службы снабжения
и транспорта

СОЦИАЛЬНАЯ МИССИЯ



Физкульт-досуг-центр «КРАПИВИН»

ДЕТСКИЙ СПОРТ

Социальная миссия ИТГАЗ — производство оборудования наиболее безопасным и эффективным способом для содействия общественному прогрессу, стабильному развитию, повышению уровня жизни своих работников. Свою социальную миссию предприятие реализует через корпоративную социальную ответственность.

Физкульт-досуг-центр «КРАПИВИН» — это спортивное воспитание детей и подростков, а также организация их досуга в кружках и библиотеке комплекса. Открыт с лета 2013 года. В июле 2015 года сайт ФДЦ «КРАПИВИН» победил на областном конкурсе в номинации «Государственные и муниципальные, некоммерческие и образовательные учреждения».





КУЛЬТУРА

Комплексная реставрация объекта культурного наследия регионального значения «Жигулёвские пивные склады» 1890 г.

Для сохранения архитектурной концепции было принято решение приспособить здание под лофт общей площадью 1000 м² — творческое пространство для работы и развития предпринимателей Волгограда.

ЭКОЛОГИЯ

Мы придерживаемся только самых высоких стандартов охраны труда и окружающей среды.

В 2013 году введен в эксплуатацию комплекс, состоящий из дробеструйной установки и окрасочно-сушильной камеры марки «SciTeex», который позволяет производить работы по очистке и покраске металлических поверхностей, не оказывая негативного воздействия

на окружающую среду. Лаборатория неразрушающего контроля (ЛНК) использует материалы, технику и технологии, которые обеспечивают безопасность сотрудников. Утилизация отходов ЛНК производится специализированной организацией, что полностью исключает возможность загрязнения окружающей среды. Собственные котельные на производственных базах позволяют обеспечить высокую энергоэффективность производства.

itgaz.ru

ВОЛГОГРАД

Головной офис

400075, ул. Рузаевская, 6

Монтажное управление

400075, проезд Крутой, 6

+7 (8442) 58 22 22

Представительства:

МОСКВА

САНКТ-ПЕТЕРБУРГ

ЕКАТЕРИНБУРГ

РОСТОВ-НА-ДОНУ

ВОРОНЕЖ